

京泉华能源产品规格

京泉華エネルギーの製品規格

环氧树脂浇注干式电力变压器 エポキシ浸漬乾式変圧器

1. 应用领域/応用分野:

- 广泛应用于电力系统、工业、建筑和新能源等领域。
電力システム、工業、建築、新エネルギーなどの分野で広く使用される。

2. 产品图片/製品画像:



3. 产品特性/製品特性:

- 干式变压器是指铁心和绕组不浸渍在绝缘油中，采用自然冷却或风冷的一种电力变压器。已广泛使用于工厂车间、高层建筑、商业中心、机场、港口码头、地铁、石油平台等场所的输变电系统，并可与开关柜一起组成结构紧凑的成套变电站。电压等级为35kV以下，产品容量范围为30-25000kVA。
- 乾式変圧器とは、鉄心と巻線が絶縁油に浸漬されず、自然冷却または風冷で冷却される電力変圧器です。工場の作業場、高層ビル、商業センター、空港、港湾埠頭、地下鉄、石油プラットフォームなどの送電・変電システムで広く使用されており、スイッチギヤとともに緊密的なセット変電所を構成することができます。電圧は35kV以下、製品の容量範囲は30～25000kVAです。
- 产品特点：安全、可靠、便捷；损耗低、局部放电量低、噪声小、散热能力强；防潮性能好，可在高湿度下正常运行；难燃防火，无污染，可直接安装在负荷中心；免维护、安装简便、综合运行成本低。
- 安全で信頼性があり、また損失が少なく、部分の放電量がなく、低騒音で放熱能力が高い。防湿性能に優れており、高湿度でも正常に稼働。難燃性・防火性があり、油を使っておらず汚染がなく、直接設置可能。メンテナンスの必要がなく、取り付け簡便、低コストである。

4. 产品亮点：製品ポイント

- 节能环保：环氧SCB12符合2024版新国标三级能效;SCB14符合2024版新国标二级能效;SCB18符合2024版新国标一级能效。
省エネ・環境保護：エポキシSCB12、SCB14、SCB18はそれぞれの三級、二級、一級の2024年版新国標の省エネ効果に適合しています。
- 45度全斜步进接缝铁心：铁心采用优质高导磁晶粒取向冷轧硅钢片，45度全斜步进接缝，心柱采用绝缘带绑扎;表面采用特殊树脂涂覆以防潮防锈，有效地降低了空载损耗、空载电流和铁心噪声。
45度の全斜め段階接合のコア：鉄心は高品質の高導磁率結晶粒指向冷間圧延シリコン鋼板を使用しており、45度全斜めステップ接合を採用し、。心柱は絶縁テープで束ねられて面には特殊な樹脂コーティングが施されているため、防湿・防錆が効果的に行われます。無負荷損耗、無負荷電流、鉄心ノイズの低減に寄与しています。
- 多层分段圆筒式高压线圈：多層分段円筒型高压コイル：高压绕组导体采用F（H）级绝缘的铜导线绕制，以玻璃网格做增强填料，在真空状态下(1 - 3mbar)用环氧树脂混合物浇注而成。有效地抑制局部放电现象产生，局部放电量不超过5PC。多層分段円筒型高压コイル：高压巻線導体にはF（H）級絶縁の銅導線を使用し、ガラス網格で強化された充填材を用いています。真空状態（1 - 3mbar）でエポキシ樹脂の混合物を注入して成形しています。この方法により、局所の放電現象の発生を効果的に抑制し、局所の放電量は5PCを超えません。
- 纵向气道箔式结构低压线圈：低压线圈采用优质箔导体在自动箔绕机上绕制，氩弧保护焊，焊接精度高;预浸DMD作为层间绝缘，上下端部用环氧树脂封死，然后进固化炉整体固化，防潮性能好。
縦型气道フイル構造低圧コイル：低圧コイルは、良質なホイル導体を自動コイル巻き機で巻き取り、アルゴンアーク溶接により、高精度な溶接を行います。層間絶縁には予浸DMDを使用し、上下端部をエポキシ樹脂で密封してから、硬化炉で全体的に硬化させ、防湿性に優れています。
- 坚固美观的保护外壳：IP20可防止直径大于12mm的固体进入，可抵抗意外撞击。
堅牢で美しい保護ケース：IP20は、直径12mm以上の固体の侵入を防ぐことが可能ですが、衝撃にも耐えることができます。
- 完善的温度保护控制装置：过热保护装置主要通过预埋在低压线圈内的PT热敏电阻实现变压器温度检测与控制。变压器运行过程中巡回显示三相绕组温度值;显示最热一相绕组的温度值;起温报警跳闸;声光警示、风机启动;风机过载保护及计算机接口。
完備な温度保護制御装置：
過熱保護装置は、低圧巻線内に埋め込まれたPTサーミスタ（熱敏抵抗）を通じて、変圧器の温度検出と制御を実現します。変圧器の運転時、3相巻線の温度を循環で最も熱い1相の巻線の温度を表していますが、予め設定された温度を超えた際に、警報音と光を発生し遮断を行います。温度上昇が検出された際に、視覚的および聴覚的な警告を提供し、ファンを自動的に起動し、冷却を促進します。またコンピュータインターフェースを備えています。

京泉华能源产品规格

京泉華エネルギーの製品規格

35kV及以下油浸式电力变压器

35kV及び未満のオイル浸漬電力変圧器

1. 应用领域/応用分野:

- 电力输配系统
- 電力輸送システム

2. 产品图片/製品画像:



3. 产品特性/製品特性:

- 油浸式电力变压器是一种以矿物油为绝缘系统的电力变压器，电压等级为35kV以下，产品容量范围为30-31500kVA，油箱处理工艺可以满足冶金、石化系统及潮湿污秽地区的特殊户外使用要求。
- オイル浸漬電力変圧器は鉱物油を絶縁システムとして使用された電力変圧器です。電圧階級は35kV以下、製品の容量範囲は30～31500kVAです。オイルタンクの処理工法は冶金、石油化学システムおよび湿気や汚れが多い地域の特殊な野外を満たすことができます。

4. 产品亮点：製品ポイント

- 1.鉄心采用优质冷轧晶粒取向硅钢片，多级型45°全斜接缝叠积而成。
- 鉄心は優れた冷間圧延の結晶粒のケイ素鋼板を使用し45°全斜ジョイントで積層されています。
- 2.产品运行空载损耗、负载损耗低；
- 製品は無負荷損失および負荷損失が低い。
- 3.采用圆筒式结构，匝平衡好，抗短路冲击能力强；
- 円筒の構造を採用し、巻線のバランスが良くて短絡衝撃に対する耐性が強い。
- 4.真空注油, 全密封型结构，提升内部绝缘性能，降低绝缘油的老化，延长使用寿命，减少局部放电量；
- 真空注油および密封の構造です。内部の絶縁性能を向上させ、絶縁オイルの老化を低減し、耐用年限延長して局部の放電量を削減します。
- 5.采用具有弹性量的波纹油箱或片式散热器，满足绝缘油热胀冷缩的体积变化；
- 弹性特性を持つ波形オイルタンクまたはフィン型冷却器を採用し、絶縁オイルの熱膨張および冷縮による体積変化に対応しています。
- 6.油箱外表面经去锈、去油、磷化处理後喷涂底漆、面漆，可以满足冶金、石化系统及潮湿污秽地区的特殊户外使用要求；
- オイルタンク外の面は錆と油を除去してリン酸を処理した後、仕上げにプライマーで上塗をします。そうすると、冶金、石油化学システムおよび湿気のある汚れた地域における特別な野外に対応できます。
- 7.免维护，无需更换绝缘油；
- メンテナンス、絶縁オイルを取り換えるのが不要です。

京泉华能源产品规格

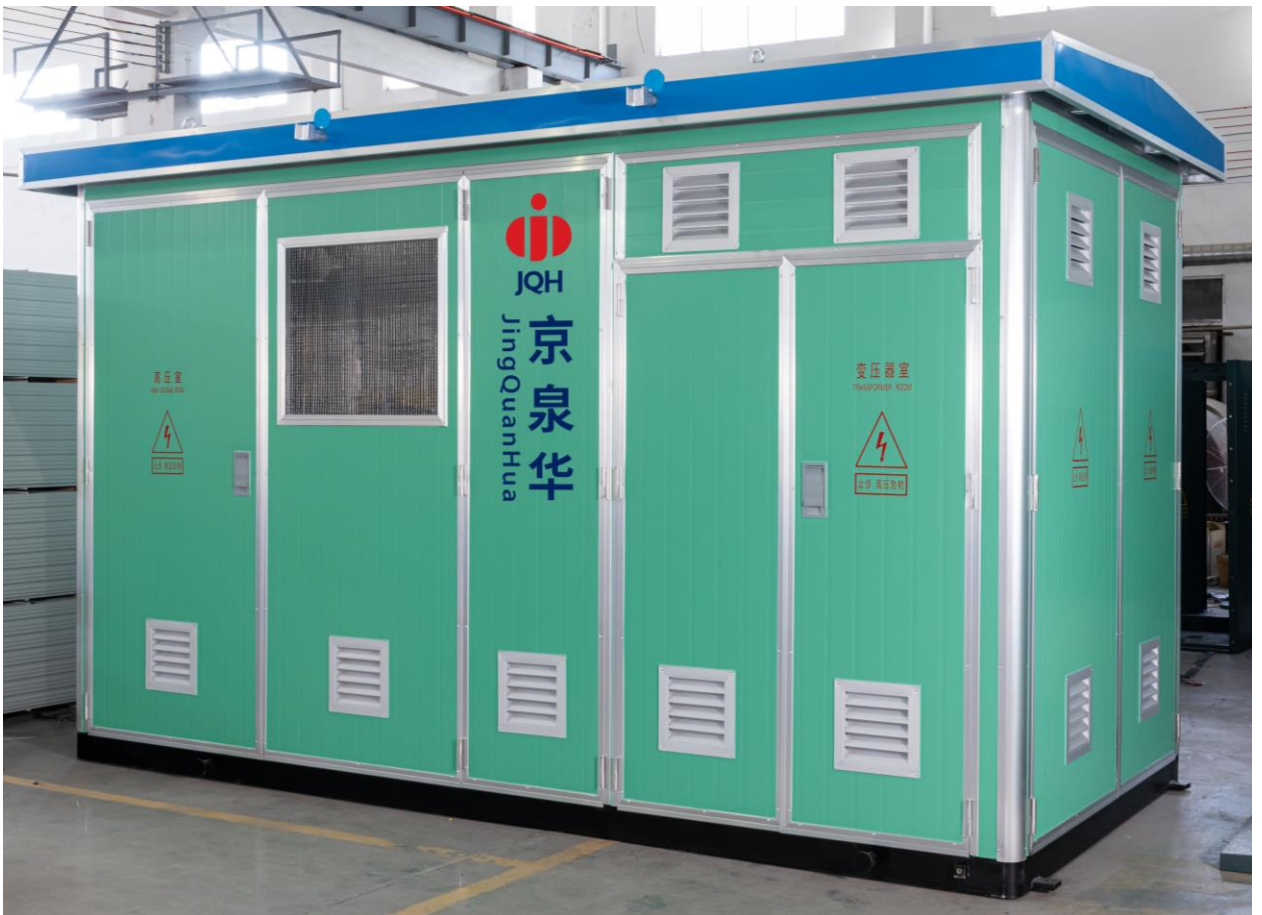
京泉華エネルギーの製品規格

高压/低压预装式变电站
高压/低压プレハブ変電所

1. 应用领域/応用分野:

- 产品适用于城市市政照明，城乡电网公用配电；高层建筑，工厂配电；核电站，风力发电，光伏发电；海港码头，军港供电；高速公路，铁路，机场；海上平台等等。
- 本製品は市街地の公用照明、都市・農村の公用配電、高層建築、工場配電、原子力発電所、風力発電、太陽光発電、港湾と埠頭、軍港の電力供給、高速道路、鉄道、空港、海上プラットフォームなどのを適用。

2. 产品图片/製品画像:



3. 产品特性/製品特性:

- 预装式变电站是由高压开关柜、低压柜、配电变压器以及电能计算和功率补偿装置等组合在一起构成的紧凑型成套变配电设备。
- プレハブ変電所は、高压開閉器、低压盤、配電変圧器、電力量計算装置、及び工率補償装置などを組み合わせて構成されたコンパクトな一括変電設備です。
- 预装式变电站是一种便于运输和转移能深入负荷中心，作为受电、变电与配电的新型成套设备，可代替传统的变配电室。特别适用于高层建筑，民用住宅小区，大型工地，厂矿企业和机场，城市路灯，油田，商场及一切施工用临时电源。它占地面积小，放置后经安全检验合格接通电源即能供电。
- プレハブ型変電所は、輸送と移動が容易で、負荷中心に深く入ることができる新しいタイプの受電、変電および配電の一括設備で、従来の変電所を代替することができます。特に高層建築、民間住宅団地、大型工事、工場企業、空港、市街地の街灯、油田、ショッピングモール、及びすべての工事用の一時電源に適しています。この装置は占有面積が小さくて安全検査を経て合格した後に電源を接続すればすぐに電力供給が可能です。

4. 产品亮点：製品ポイント

1. 成套性强、模块化制造。
長所はセット性、モジュール化製造。
2. 占地面积小、投資少、安裝維修方便。
占有面積が小さくて投資が少ない、取付と補修が便利
3. 造型美观、凸显绿色、环保理念。
デザインが美しくグリーンおよび環境保護の理念を際立たせています。
4. 箱体采用模块化设计。
ボックスはモジュール化設計
5. 專屬的顶层結構。
専用のトップレベル構造
6. 高效全自然通風結構。
高効率な完全自然換気構造
7. 型鋼焊接，機械強度好。
型鋼の溶接、機械の強度が良い。
8. 表面處理好，防腐性強。
表面處理が優れており、耐腐食性に優れている。
9. 外表可選材料及顏色豐富，用戶選擇範圍廣。
外觀の選択可能な材料や色が豊富で、ユーザーの選択範囲が広い。
10. 内部結構有“目”字型和“品”字型。
内部構造に「目」文字型と「品」文字型がある。
11. 可按用戶要求配置干式、油浸式、非晶合金等各類型變壓器，方案靈活多樣。
ユーザーの要求に応じて、乾式、オイル、アモルファス合金などの各種類トランスを構成可能、プランは柔軟で多様です。
12. 高壓側可裝設CT、PT、保護及通訊裝置，低壓側可安裝採集和保護多功能智能化儀表，實現對高低壓開關及變壓器的“三遙”。
高壓側にCT、PT、保護、通信装置、クトメーターを設置可能で、低壓側には集電と保護の機能性が優れた、高壓と低壓スイッチおよびトランスの「三種の機器の遠隔操作」を実現します。
13. 外殼表面可安裝LBD顯示屏，滾動播放各類資訊，美觀環保且經濟。
ケースの表面にLBDディスプレイを設置可能で、様々な情報をスクロール再生し、美しく環境に優しく経済的が高いです。
14. 可實現全智能化數據採集和分析，實現主動運維，提供各種場景能源管理。
完全なスマートデータ収集と分析を実現し、能動的な運用保守を行い、様々なシーンに対応したエネルギー管理を提供します。

京泉华能源产品规格

京泉華エネルギーの製品規格

組合式変圧器（美式箱変）

組み合わせトランス

1. 应用领域/応用分野:

- 广泛用于工业园区、居民小区、商业中心以及高层建筑等各种变配电场所。
- 工業団地、住宅地、商業センター、高層ビルなどのさまざまな変電所に広く使用される

2. 产品图片/製品画像:



3. 产品特性/製品特性:

- 组合式变圧器（美式箱变）是由油浸式变圧器、低压室、高压室呈“目”字型或者“L”型布局的整体配电系统，电压等级为10kV，容量范围为30~2000kVA，适用于城市电网的负荷中心，以及作为城网改造首选产品。
- 組み合わせトランス（アメリカ式ボックスチェンジ）は、油入りトランス、低压室、高压室が「目」の字型や「L」型のレイアウトで配置された総合的な配電システムです。電圧レベルは10kV、容量範囲は30~2000kVAで、都市電力ネットワークの負荷中心に適しており、都市電力網の再構築の第一優先商品です。

4. 产品亮点：製品ポイント

- 1.人性化设计、模块化制造。
- ヒューマナイズのデザイン、モジュール化製造。
- 2.高、低压单元的配置简化，因此，美式箱变的造价较低。
- 高压、低压ユニットの配置が簡素化されているため、アメリカ式ボックスチェンジのコストは比較的に低いです。
- 3.产品结构紧凑、体积小，仅为国内同容量欧变的1/3左右,施工周期短，便于安装和移动。
- 製品の構造がコンパクトで、体積が小さくて国内同容量の欧州式の変圧器の約1/3です。施工期間が短いです。設置と移動が容易です。
- 4.外壳采用全密封设计，安全可靠，结构合理，可靠性高,防护效果佳。
- 外装は完全な密封設計を採用しており、信頼性が高い、構造も合理的で、耐久性に優れています。
- 5.采用独特的导向通风技术，散热效果好，过载能力强。
- 独自の誘導通風技術を採用し、放熱効果がよい、過負荷能力が高いです。
- 6.采用密封式油箱，减少变压器的定期维护工作量。
- 密封のオイルタンクを採用し、変圧器の定期メンテナンス作業量を削減します。
- 7.可采用终端或环网各种供电方案，寿命长、免维护。
- 端末またはリングネットワークの各種電源供給案が採用可能で、耐用年限が長くてメンテナンス不要です。

京泉华能源产品规格

京泉華エネルギーの製品規格

新能源（风力/光伏）发电组合式变压器

新エネルギー（風力/太陽光）発電コンビネーション変圧器

1. 应用领域/応用分野:

- 适用于山区、沙漠、草原以及海上光伏、风力发电场。
- 山岳地帯、砂漠、草原および海上の太陽光発電所や風力発電所に適しています。

2. 产品图片/製品画像:



3. 产品特性/製品特性:

- 新能源（风力/光伏）发电组合式变压器是集升压变压器、高压限流熔断器、负荷开关、低压开关柜及相应辅助配套设备于一体的用于风力或光伏发电的组合变压器，容量范围为500~6800kVA，电压等级为35kV及以下。
- 新エネルギー（風力/太陽光）発電コンビネーション変圧器は、昇圧変圧器、高圧限流ヒューズ、負荷開閉器、低圧開閉盤、および関連する付属機器を一体化した、風力または太陽光発電用のコンビネーション変圧器です。容量範囲は500~6800kVA、電圧階級は35kV以下です。

4. 产品亮点/製品ポイント:

- 1.自然通风或自动控制的强迫散热排风装置设计，能有效控制降低箱内温度，满足全负荷运行要求。
- 自然換気または自動制御の強制冷却排気装置の設計により、箱内温度を効果的に制御して低下させ、定格負荷運転の要求を満たします。
- 2.机械强度和刚度高，满足起吊、运输和安装需求。
- 機械的な強度と剛性が高くて吊り上げ、輸送、及び設置の要求を満たしています。
- 3.损耗低，节能环保。
- 損耗が少なく省エネルギーで環境に優しい。
- 4.具备合理防护结构、防尘结构及耐低温性能，抗暴晒、抗腐蚀、抗风沙、防雨水。
- 合理的な防護構造、防塵構造および耐低温性能を備え、暴露日光、腐食、風砂、雨水に対して耐性があります

京泉华能源产品规格

京泉華エネルギーの製品規格

开关柜
開閉装置

1. 应用领域/応用分野:

- 主要适用于发电厂、变电站、石油化工、冶金轧钢、轻工纺织、厂矿企业和住宅小区、高层建筑等各种不同场合
- 主に発電所、変電所、石油化学、冶金製鋼、軽工業繊維、工場鉱山企業及び住宅団地、高層建築等の多様な場面に適用。

2. 产品图片/製品画像:



3. 产品特性/製品特性:

- 开关柜的主要作用是电力系统进行发电、输电、配电和电能转换过程中，进行开合、控制和保护用电设备。开关柜内的部件主要由断路器、隔离开关、负荷开关、操作机构、互感器等以及各种保护装置组成。开关柜的分类方法很多，断路器安装方式可以分为移开式开关柜和固定式开关柜；或按照柜体结构的不同，可分为敞开式开关柜、金属封闭开关柜、和金属封闭铠装式开关柜。根据电压等级不同又可分为中压开关柜和低压开关柜等。
- 開閉装置の主な役割は、電力システムの発電、送電、配電です。電力変換の過程で電力設備の開閉、制御、保護を行うことです。開閉装置の内部には、主にブレーカ、隔離開閉器、負荷開閉器、操作機構、感応コイルなどの様々な保護装置が含まれています。開閉装置の分類方法は多くて遮断器の取り付け方式により、移動式の開閉装置と固定式の開閉装置に分けます。また、キャビネット構造によつて開閉装置は開放式、金属密閉式があります。さらに、電圧レベルによつて、中圧開閉装置と低圧開閉装置があります。

4. 产品亮点/製品ポイント:

- 1.按电压等级分类---低压开关柜（如PGL、GGD、GCK、GBD、MNS等）、中压开关柜（如HXGN-12、XGN15、KYN28、JQH-12等）
- 電圧レベル——低圧開閉装置（例：PGL、GGD、GCK、GBD、MNSなど）、中圧開閉装置（例：HXGN-12、XGN15、KYN28、JQH-12など）
- 2.按电压波形分类---分为：交流开关柜、直流开关柜。
電圧波形——交流開閉装置、直流開閉装置
- 3.按内部结构分类---抽出式开关柜（如GCS、GCK、MNS等）、固定式开关柜（如GGD等）
内部構造——抽出式開閉装置（例：GCS、GCK、MNSなど）、固定式開閉装置（例：GGDなど）
- 4.按用途分类---进线柜、出线柜、计量柜、补偿柜（电容柜）、转角柜、母线柜。
用途——進線キャビネット、出線キャビネット、計量キャビネット、補償キャビネット（電容キャビネット）、コーナーキャビネット、母線キャビネット。

京泉华能源产品规格

京泉華エネルギーの製品規格

4. 产品亮点: 製品ポイント

- 1.具有安全、经济、合理、可靠的特点;
- 安全、経済的、合理的、信頼性がある
- 2.应用范围广, 广泛用于发电厂、变电站、工矿企业、矿山、车站、医院、等场所;
- 発電所、変電所、工場、鉱山、駅、病院などの多種多様な場所で幅広く利用されている。
- 3.具有分段能力高、动热稳定性好、电气方案灵活、组合方便、系列性和实用性强、结构新颖; 低压开关柜额定电流可到6300A,中压开关柜额定电流可到4000A,适合3150KVA及以下变压器使用;
- 分節化の能力が高くて安定性に優れ、電気設計が柔軟で、組み合わせが容易、シリーズ性と実用性が高くて新しい構造を持っています。低圧開閉器盤の定格電流は最大6300Aまで、中圧開閉器盤の定格電流は最大4000Aまで、3150KVA以下の変圧器に適します。
- 4.柜内主要采用国内已能批量生产、工艺稳定的电气元件, 也可安装进口元件;
- 国内で大量生産可能で、工芸が安定した電気部品が主に採用されていますが、輸入部品の取り付けも可能です
- 5.柜体骨架按标准型材生产拼装, 生产效率高;
- キャビネットの骨組みは標準型材に基づいて生産・組み立てられ、生産効率が高いです。
- 6.柜体面漆采用静电环氧粉末喷涂, 附着力强、质感好;
- キャビネットの上塗りは静電気方式のエポキシ粉末塗装を採用しており、密着性が強くて質感が優れます。
- 7.柜体防护等级符合国家相关标准,用户也可以根据使用环境要求选择。
- キャビネットの防護レベルは国家の関連規格に符合しており、また使用者は使用環境の要件に基づいて選択の余地もあります。

高频磁性器件-变压器类

高周波磁性デバイス 変圧器関連

三相変圧器

三相変圧器

1. 应用领域/応用分野:

- 工业领域
- 工業分野

2. 产品图片/製品画像:



3. 产品特性/製品特性:

- 输入规格/定格入力: 480V 50/60Hz.
- 输出规格/定格出力: 500kVA
- 适用温度/適用温度: $-25^{\circ}\text{C} \sim 60^{\circ}\text{C}$
- 存储的环境温度/保管周囲温度: $-40^{\circ}\text{C} \sim +105^{\circ}\text{C}$
- 温度等级/温度レベル: Class H
- 插脚类型/ピンタイプ: 客户定制/カスタマイズ可
- 外观尺寸/外形寸法: 客户定制/カスタマイズ可

4. 产品亮点/製品ポイント:

- 励磁电流低
- 励磁電流が小さい。
- 损耗低, 高效率, 超过99%
- 損失が少なく、高効率、99%を超える
- 符合K系数的设计指标
- K係数に準拠した設計
- 符合CCC,UL,CE等各项国际标准设计
- CCC、UL、CEなどの国際規格に準拠した設計
- 采用主流先进工艺
- 主流の先進技術を採用
- 可根据客户要求定制, 满足客户性能指标
- 顧客要求に応じたカスタマイズが可能。
- 迅速形成产能, 配合客户快速出货
- 迅速に生産体制を整え迅速に出荷します。

高频磁性器件-变压器类

高周波磁性デバイス 変圧器関連

三相防水逆变电感

三相防水インバータインダクタンス

1. 应用领域/応用分野:

- 工业领域
- 工業分野

2. 产品图片/製品画像:



3. 产品特性/製品特性:

- 电路开关频率/スイッチング周波数: 50~1kHz
- 输出规格/定格出力: 300A
- 适用工作环境温度/適用の作業環境温度: -25°C~50°C
- 存储的环境温度/保管周囲温度: -40~+105°C
- 温度等级/温度レベル: Class H
- 插脚类型/ピンタイプ: 客户定制/カスタマイズ可
- 外观尺寸/外形寸法: 客户定制/カスタマイズ可

4. 产品亮点/製品ポイント:

- 符合CCC,UL,CE等各项国际标准设计
- CCC、UL、CEなどの国際規格に準拠した設計
- 复合UL绝缘系统设计
- 複合のUL絶縁システムに対応
- IP54防水能力
- IP54防水に対応
- 复合磁路设计
- 複合の磁気回路設計
- 低损耗, 高频工作能力
- 損耗が低く高周波性能が良い
- 可根据客户要求定制, 满足客户性能指标
- 顧客要求に応じたカスタマイズが可能。

高频磁性器件-电感器类

高周波磁性デバイス インダクタ関連

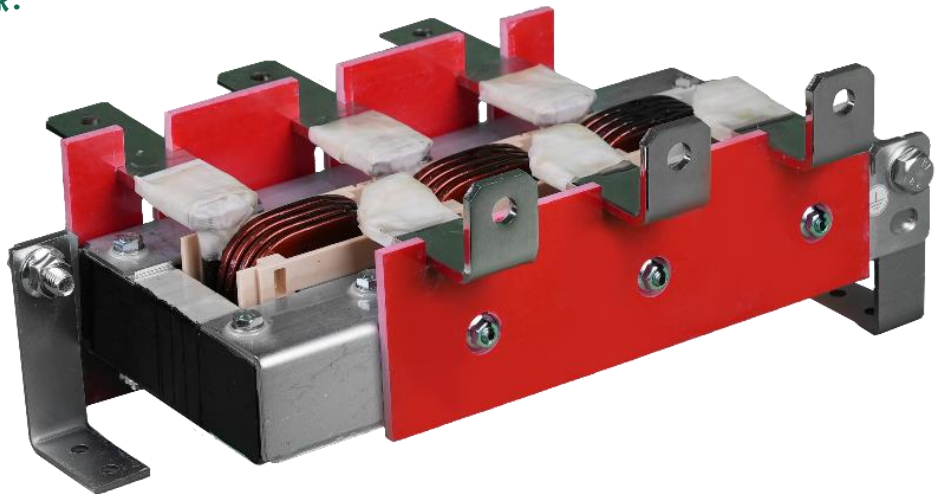
立式立绕电感器

縦型立巻きインダクタ

1. 应用领域/応用分野:

- 开关电源, PC電源, 音响设备, 电视机, 仪器, 医疗设备, 服务器, 工业电源, 空调等开关电源电路的滤波电感或者PFC电感。
- スイッチング電源、PC電源、音响設備、テレビ、計測器、医療機器、サーバー、工業用電源、エアコン等のスイッチング電源回路のフィルタリングインダクタンスまたはPFCインダクタンス

2. 产品图片/製品画像:



3. 产品特性/製品特性:

- 电压/電圧: AC 500V~690V
- 电流/電流: 240A
- 适用工作环境温度/適用の作業環境温度: -25°C ~ 50°C
- 存储的环境温度/保管周囲温度: -40 ~ $+105^{\circ}\text{C}$
- 温度等级/温度レベル: Class H
- 插脚类型/ピンタイプ: 客户定制/カスタマイズ可
- 外观尺寸/外形寸法: 客户定制/カスタマイズ可

4. 产品亮点/製品ポイント:

- 符合CCC,UL,CE等各项国际标准设计
- CCC、UL、CEなどの国際規格に準拠した設計
- 复合UL绝缘系统设计
- 複合のUL絶縁システム
- 复合磁路设计
- 複合の磁気回路設計
- 低损耗, 高频工作能力
- 損耗が低く高周波性能が良い
- 可根据客户要求定制, 满足客户性能指标
- 顧客要求に応じたカスタマイズが可能。

高频磁性器件-电感器类

高周波磁性デバイス インダクタ関連

立绕电感器

立巻きインダクタ

1. 应用领域/応用分野:

- 风能, 工业应用
- 風力、工業を適用

2. 产品图片/製品画像:



3. 产品特性/製品特性:

- 输入规格/定格入力: 750A 50Hz
- 适用工作环境温度/適用の作業環境温度: $-40^{\circ}\text{C} \sim 80^{\circ}\text{C}$
- 存储的环境温度/保管周囲温度: $-40^{\circ}\text{C} \sim +70^{\circ}\text{C}$
- 温度等级/温度レベル: Class H
- 插脚类型/ピンタイプ: 客户定制/カスタマイズ可
- 外观尺寸/外形寸法: 客户定制/カスタマイズ可

4. 产品亮点/製品ポイント:

- 符合CCC,UL,CE等各项国际标准设计
- CCC、UL、CEなどの国際規格に準拠した設計
- 采用立绕绕线工艺
- 立体巻き工法を採用
- 较大的通流能力
- 大電流に対応可能
- 结构利用率高
- 高い構造利用率
- 可根据客户要求定制, 满足客户性能指标
- 顧客要求に応じたカスタマイズが可能。