

高频磁性器件-变压器类

高周波磁気デバイス - 変圧器関連

立式E型高频变压器 縦型E形高周波変圧器

1. 应用领域/応用分野:

- 开关电源, PC電源, 音響設備, 电视机, 儀器, 医療設備, 服务器, 工业電源, 空調等开关电源电路的主变压器。
- スイッチング電源、PC電源、音響機器、テレビ、計測器、医療機器、サーバー、産業用電源、エアコンなどのスイッチング電源回路の主変圧器

2. 产品图片/製品画像:



3. 产品特性/製品特性:

- 输入规格/定格入力: 100-240V 50/60Hz.
- 电路开关频率/スイッチング周波数: 10kHz~200kHz
- 输出规格/定格出力: 10VA~5kVA
- 适用温度/適用温度: -25°C~60°C
- 存储的环境温度/保管周囲温度: -40°C ~+105°C
- 插脚类型/ピンタイプ: 客户定制/カスタマイズ可
- 外观尺寸/外形寸法: 客户定制/カスタマイズ可

4. 产品亮点/製品ポイント:

- 严格按照开关电源设计
- 電源の特性を十分に考慮した設計
- 符合CCC,UL,CE等各项国际标准设计
- CCC、UL、CEなどの国際規格に準拠した設計
- 采用主流先进工艺
- 最先端工法を採用
- 可根据客户要求定制, 满足客户性能指标
- お客様の性能要求に応じたカスタマイズが可能
- 迅速形成产能, 配合客户快速出货
- 迅速に生産体制を整え迅速に出荷

高频磁性器件-变压器类

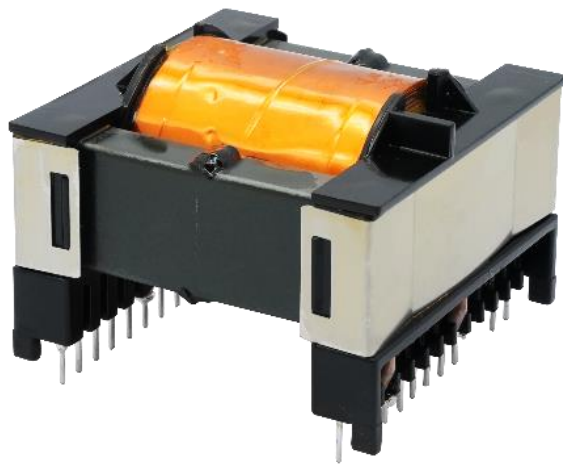
高周波磁気デバイス - 変圧器関連

卧式E型高频变压器 横型E形高周波变压器

1. 应用领域/应用分野:

- 开关电源, PC电源, 音响设备, 电视机, 仪器, 医疗设备, 服务器, 工业电源, 空调等开关电源电路的主变压器。
- スイッチング電源、PC電源、音響機器、テレビ、計測器、医療機器、サーバー、産業用電源、エアコンなどのスイッチング電源回路の変圧器

2. 产品图片/製品画像:



3. 产品特性/製品特性:

- 输入规格/定格入力: 100-240V 50/60Hz.
- 电路开关频率/スイッチング周波数: 10kHz~200kHz
- 输出规格/定格出力: 10VA~5kVA
- 适用温度/適用温度: -25°C~60°C
- 存储的环境温度/保管周囲温度: -40 °C ~+105°C
- 插脚类型/ピンタイプ: 客户定制/カスタマイズ可
- 外观尺寸/外形寸法: 客户定制/カスタマイズ可

4. 产品亮点/製品ポイント:

- 严格按照开关电源设计
- スイッチング電源の特性を十分に考慮した設計
- 符合CCC,UL,CE等各项国际标准设计
- CCC、UL、CEなどの国際規格に準拠した設計
- 采用主流先进工艺
- 最先端工法を採用
- 可根据客户要求定制, 满足客户性能指标
- お客様の性能要求に応じてカスタマイズ可能
- 迅速形成产能, 配合客户快速出货
- 迅速に生産体制を整え迅速に出荷

高频磁性器件-电流互感器

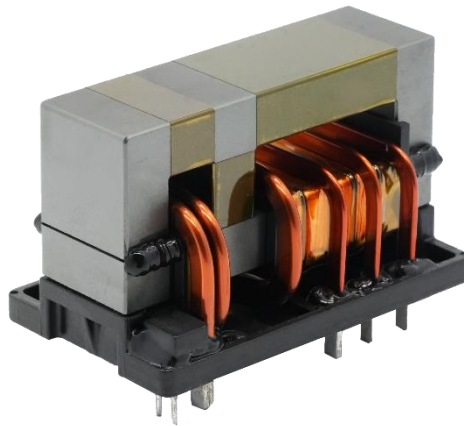
高周波磁気デバイス - カレントトランス

电流互感器 カレントトランス

1. 应用领域/応用分野:

- 开关电源, PC電源, 音響設備, 电视机, 儀器, 医療設備, 服务器, 工业電源, 空調等开关电源电路电流互感器。
- スイッチング電源、PC電源、音響機器、テレビ、計測器、医療機器、サーバー、産業用電源、エアコンなどのスイッチング電源回路の主変圧器

2. 产品图片/製品画像:



3. 产品特性/製品特性:

- 电路开关频率/スイッチング周波数: 10kHz~200kHz
- 适用工作环境温度/適用温度: -25°C~60°C
- 存储的环境温度/保管周囲温度: -40 °C ~+105°C
- 温度等级/温度レベル: Class B 或/いは Class F
- 插脚类型/ピンタイプ: 客户定制/カスタマイズ可
- 外观尺寸/外形寸法: 客户定制/カスタマイズ可

4. 产品亮点/製品ポイント:

- 严格按照开关电源设计
- スイッチング電源の特性を十分に考慮した設計
- 符合CCC,UL,CE等各项国际标准设计
- CCC、UL、CEなどの国際規格に準拠した設計
- 精巧的结构设计, 产品紧凑
- 精巧の構造、コンパクトな構造
- 高精度的应用
- 高い精度
- 可根据客户要求定制, 满足客户性能指标
- お客様の性能要求に応じてカスタマイズ可能

高频磁性器件-电感器类

高周波磁気デバイス - インダクタ関連

立式立绕电感器

縦型立巻きカレントトランス

1. 应用领域/応用分野:

- 开关电源, PC電源, 音響設備, 电视机, 儀器, 医療設備, 服务器, 工业電源, 空调等开关电源电路的滤波电感或者PFC电感。
- スイッチング電源、PC電源、音響機器、テレビ、計測器、医療機器、サーバー、産業用電源、エアコンなどのスイッチング電源回路の高周波インダクタ、PFCインダクタ

2. 产品图片/製品画像:



3. 产品特性/製品特性:

- 输出规格/定格入力: 1~100A
- 电路开关频率/スイッチング周波数: 10kHz~200kHz
- 适用工作环境温度/適用温度: -25°C~60°C
- 存储的环境温度/保管周囲温度: -40~+105°C
- 温度等级/温度レベル: Class B 或/いは Class F
- 插脚类型/ピンタイプ: 客户定制/カスタマイズ可
- 外观尺寸/外形寸法: 客户定制/カスタマイズ可

4. 产品亮点/製品ポイント:

- 严格按照开关电源设计
- スイッチング電源の特性を十分に考慮した設計、CCC、UL、CEなどの国際規格に準拠した設計
- 采用立绕绕线工艺
- 巻き返し工法を採用
- 半自动绕线
- 半自動の巻き返し工法
- 出色的散热性能
- 優れた放熱性能
- 可根据客户要求定制, 满足客户性能指标
- お客様の性能要求に応じてカスタマイズ可能
- 迅速形成产能, 配合客户快速出货
- 迅速に生産体制を整え迅速に出荷

高频磁性器件-电感器类

高周波磁気デバイス - インダクタ関連

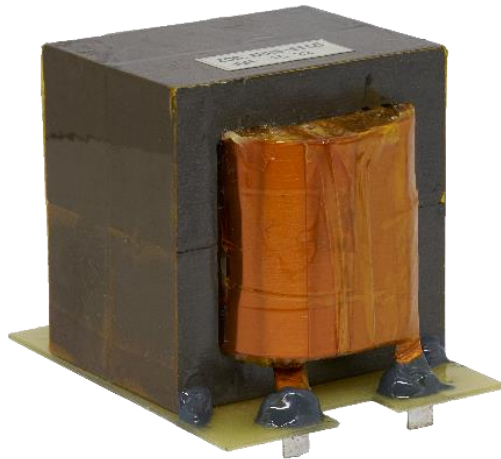
立式箔绕电感器

縦型フォイル巻きインダクタ

1. 应用领域/応用分野:

- 开关电源, PC電源, 音響設備, 电视机, 儀器, 医療設備, 服务器, 工業電源, 空調等开关电源电路的滤波电感或者PFC电感。
- スイッチング電源、PC電源、音響機器、テレビ、計測器、医療設備、サーバー、工業電源、エアコンなどのスイッチング電源回路の高周波インダクタ PFCインダクタ

2. 产品图片/製品画像:



3. 产品特性/製品特性:

- 输出规格/定格出力: 100A
- 适用工作环境温度/適用の作業温度: $-25^{\circ}\text{C} \sim 60^{\circ}\text{C}$
- 电路开关频率/スイッチング周波数: 10kHz~200kHz
- 存储的环境温度/保管周囲温度: $-40^{\circ}\text{C} \sim +105^{\circ}\text{C}$
- 温度等级/温度レベル: Class B 或いはClass F
- 插脚类型/ピンタイプ: 客户定制/カスタマイズ可
- 外观尺寸/外形寸法: 客户定制/カスタマイズ可

4. 产品亮点/製品ポイント:

- 严格按照新能源器件标准设计
- スイッチング電源の特性を十分に考慮した設計、CCC、UL、CEなどの国際規格に準拠した設計
- 采用立绕绕线工艺
- フォイル巻き工法を採用
- 较大的通流能力
- 大きい電流容量
- 结构利用率高
- 高い構造利用率
- 采用灌封工艺, 产品稳定性高
- ポッティング工法を採用、製品の安定性が高い
- 可根据客户要求定制, 满足客户性能指标
- 迅速に生産体制を整え迅速に出荷

高频磁性器件-电感器类

高周波磁気デバイス - インダクタ関連

立式磁环电感器

縦型トロイダルコア

1. 应用领域/応用分野:

- 开关电源, PC電源, 音響設備, 电视机, 儀器, 医療設備, 服务器, 工業電源, 空調等开关电源电路的滤波电感或者PFC电感。スイッチング電源、PC電源、音響機器、テレビ、計測器、医療設備、サーバー、工業電源、エアコンなどのスイッチング電源回路の高周波インダクタ PFCインダクタ

2. 产品图片/製品画像:



3. 产品特性/製品特性:

- 输出规格/定格出力: 20A
- 电路开关频率/スイッチング周波数: 10kHz~200kHz
- 适用工作环境温度/適用の作業温度: -25°C~60°C
- 存储的环境温度/保管周囲温度: -40 °C ~+105°C
- 温度等级/温度レベル: Class B 或いは Class F
- 插脚类型/ピンタイプ: 客户定制/カスタマイズ可
- 外观尺寸/外形寸法: 客户定制/カスタマイズ可

4. 产品亮点/製品ポイント:

- 严格按照开关电源设计
- スイッチングスイッチング電源の特性を十分に考慮した設計
- 符合CCC,UL,CE等各项国际标准设计
- CCC、UL、CEなどの国際規格に規格した設計
- ACR 低, 交流性能损耗低
- ACRが低く、交流損失が少ない
- 可根据客户要求定制, 满足客户性能指标
- 迅速に生産体制を整え迅速に出荷